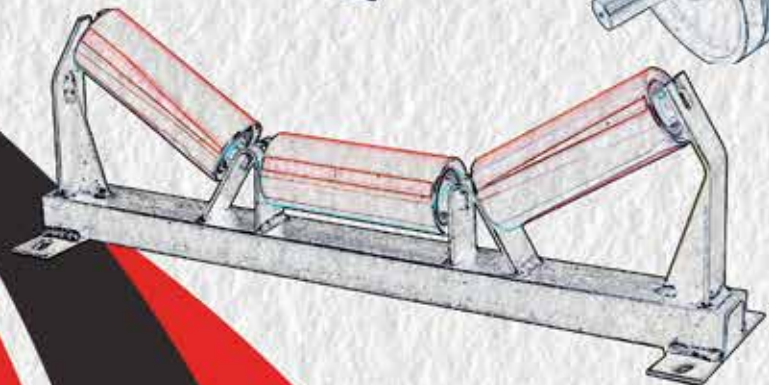
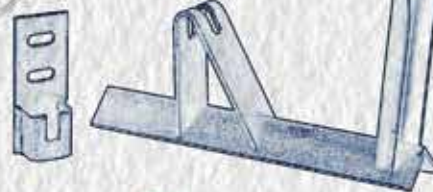
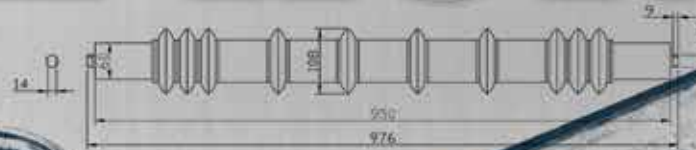
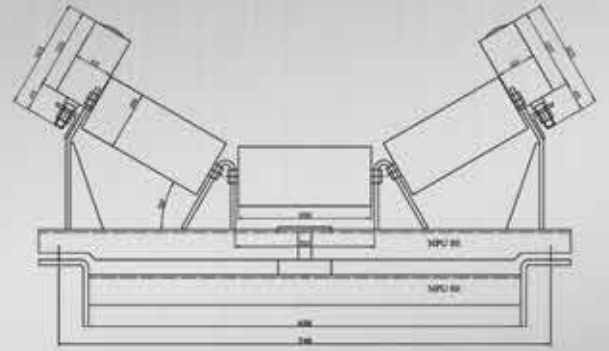
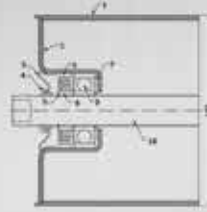


# RUL-KON







## HAKKIMIZDA

Firmamız 1985 yılından beri, konveyör ekipmanları ve yedek parçaları üreterek ülkemiz sanayisine hizmet etmektedir.

Ürünlerimiz:

- Rulo rulman yatakları (rulo kapakları)
- Rulo istasyon bağlantı traversleri
- Bantlı konveyör rulo istasyonları
- Konveyör ruloları
- Bant tamburları

Firmamız kaliteli ürünleri ve geniş ürün yelpazesi ile sanayicilerin tercihi olmaktadır.

Üretimimizin önemli bir bölümünü rulman yatakları ve rulo bağlantı traversleri oluşturmaktadır. Çeşitli ölçülerde rulman yatakları stoklarımızda bulunmaktadır. Üretimimiz dahilindeki siparişleriniz en kısa sürede imal edilir.

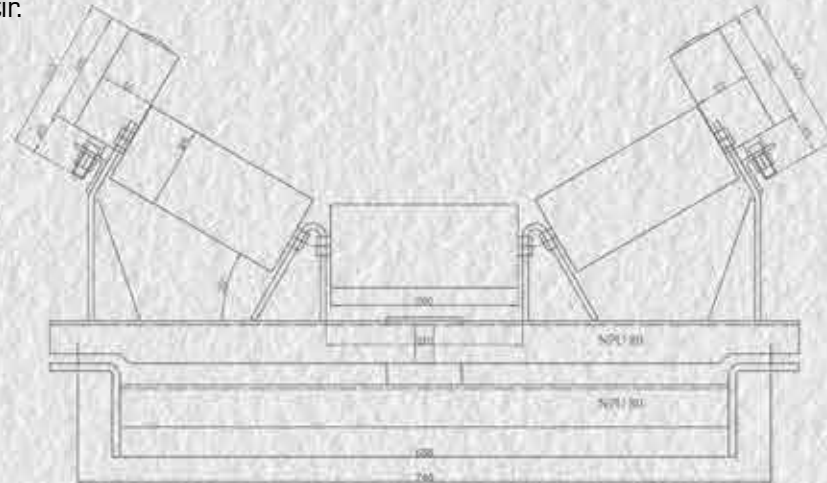
Konveyörler, parça veya yığın malzeme transferinde zaman ve enerji tasarrufu sağlayan sistemlerdir. Bantlı, rulolu, zincirli, kovalı, helezonik ve pnömatik konveyörler vardır.

## MİSYON

Hizmet verdiğimiz sektörde gelişen teknolojiye uyum sağlayarak müşterilerimizin ihtiyaçlarını en iyi şekilde anlayıp bu doğrultuda en iyi çözümleri sunmak ve beklentilerini karşılamaktır.

## VİZYON

Hizmet verdiğimiz sektörde ürünlerimizi en iyi kalite ve fiyatta ve en iyi sürede güvenli bir şekilde müşterilerimize sunmaktır.





## BANT TAMBURLARI



İstediğiniz ölçülerde taşıyıcı, darbe ve dönüş ruloları, rulo istasyonları ve bant tamburları imal edilmektedir.

Bantlı konveyör sisteminde banda gerekli gerginliği veren ve motor-redüktörden aldığı hareketi banda aktaran elemanlardır.



## RULO İSTASYONLARI



İstediğiniz ölçülerde taşıyıcı, darbe ve dönüş ruloları, rulo istasyonları ve bant tamburları imal edilmektedir.

Rulo istasyonları, bantlı konveyörlerde bandı taşıyan ruloları tutan sehpalardır. Genellikle 3'lü veya 2'li rulo istasyonları kullanılmaktadır. Rulo traversi, konveyör rulolarının monte edildiği taşıyıcı elemanlardır.



## KONVEYÖR RULOLARI



İstediğiniz ölçülerde taşıyıcı, darbe ve dönüş ruloları, rulo istasyonları ve bant tamburları imal edilmektedir.

Konveyör sistemlerinde taşınacak malzemeyi veya bandı mil ekseninde dönerek taşıyan silindirik makaralardır.





## RULO BAĞLANTI AYAKLARI



- İstasyon rulo yan traversi
- İstasyon rulo orta traversi
- İstasyon alt bağlantı traversi
- Dönüş rulo traversi

Malzeme Adı	4x50 mm	5x50 mm	6x60 mm
400'lük yan travers	*		
500'lük yan travers	*	*	*
600'lük yan travers	*	*	*
750'lik yan travers	*	*	*
900'lük yan travers		*	*
1000'lik yan travers			*
1200'lük yan travers			*
Orta travers	*	*	*
Alt bağ traversi	*	*	*
Dönüş rulo traversi	*	*	*



## RULMAN YATAKLARI



Firmamızda çeşitli çaplarda borulara ve çeşitli rulmanlara göre rulman yatakları üretilmektedir.

Konveyör rulolarında kullanılan, genellikle sacdan derin çekme ile sıvanarak yapılan içerisine rulman ve sızdırmazlık labirent monte edilen zarflardır. Rulo kapağı da denmektedir.

### Labirentli Yataklar

6204 RULMANA GÖRE YATAKLAR		Ø 60	Ø 63	Ø 76	Ø 89	Ø 102	Ø 108	Ø 114	Ø 127	Ø 133	Ø 140	Ø 159
DÜZ	2 mm	*	*	*	*	*	*	*	*	*	*	*
	3 mm	*	*	*	*	*	*	*	*	*	*	*
ETEKLİ	2 mm			*	*	*	*	*	*	*	*	*

6205 RULMANA GÖRE YATAKLAR		Ø 60	Ø 63	Ø 76	Ø 89	Ø 102	Ø 108	Ø 114	Ø 127	Ø 133	Ø 140	Ø 159
DÜZ	2 mm		*	*	*	*	*	*	*	*	*	*
	3 mm		*	*	*	*	*	*	*	*	*	*
ETEKLİ	2 mm			*	*	*	*	*	*	*	*	*

6206 RULMANA GÖRE YATAKLAR		Ø 60	Ø 63	Ø 76	Ø 89	Ø 102	Ø 108	Ø 114	Ø 127	Ø 133	Ø 140	Ø 159
DÜZ	2 mm			*	*	*	*	*	*	*	*	*
	3 mm			*	*	*	*	*	*	*	*	*
ETEKLİ	2 mm			*	*	*	*	*	*	*	*	*

\* ile belirtilen ürünler üretimdeki ürünlerimizdir.

6305 RULMANA GÖRE YATAKLAR		Ø 60	Ø 63	Ø 76	Ø 89	Ø 102	Ø 108	Ø 114	Ø 127	Ø 133	Ø 140	Ø 159
DÜZ	3 mm			*	*	*	*	*	*	*	*	*
	4 mm			*	*	*	*	*	*	*	*	*

6306 RULMANA GÖRE YATAKLAR		Ø 60	Ø 63	Ø 76	Ø 89	Ø 102	Ø 108	Ø 114	Ø 127	Ø 133	Ø 140	Ø 159
DÜZ	3 mm			*	*	*	*	*	*	*	*	*
	4 mm			*	*	*	*	*	*	*	*	*

6308 RULMANA GÖRE YATAKLAR		Ø 60	Ø 63	Ø 76	Ø 89	Ø 102	Ø 108	Ø 114	Ø 127	Ø 133	Ø 140	Ø 159
DÜZ	4 mm				*	*	*	*	*	*	*	*

### Labirentsiz Yataklar

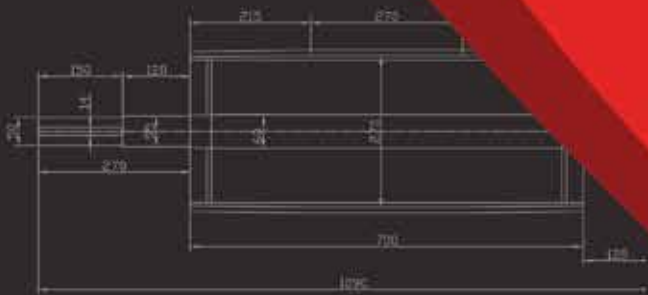
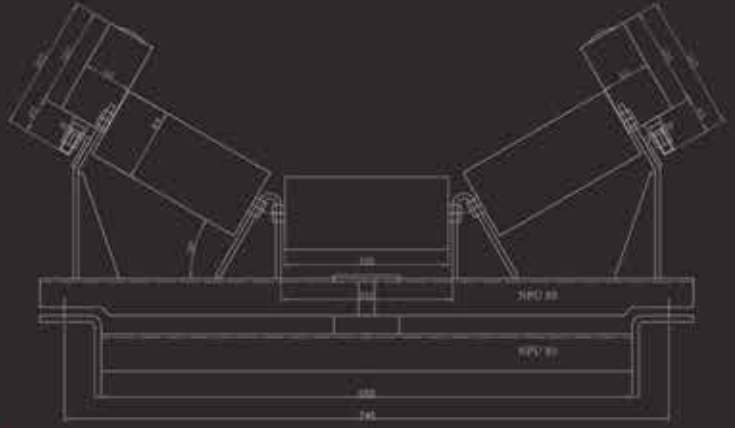
BORU ÇAPI		Ø 42	Ø 48	Ø 51	Ø 60	Ø 63	Ø 76	Ø 89	Ø 102
6000	*	*	*	*	*	*			
6201	*	*	*	*	*	*			
6202		*	*	*	*	*	*		
6203			*	*	*	*	*	*	
6204				*	*	*	*	*	*

\* (6000 ve 6201 rulman yataklarında polyamid toz pulu yoktur.)  
\* işareti ile belirtilen ürünler üretimdeki ürünlerimizdir.

LABİRENTSİZ SIKI GEÇME RULMAN YATAKLARI		Ø 42	Ø 48	Ø 51	Ø 60	Ø 70	P : Polyamid
6000	P	P	P				S : 1.5 mm. Sac
6201	P	P	P				
6202	P	P	P	S	S		







1 Adet

# RUL-KON

rulkon.com.tr



1211. Sk. No: 16, 06370  
Ostim Osb/Yenimahalle/Ankara



0 312 3547633



0 312 3546524



info@rulkon.com.tr